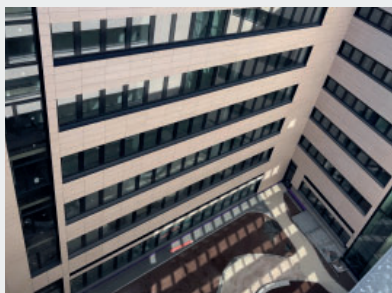




Gateway Gardens Frankfurt

Am Frankfurter Flughafen entsteht seit 2008 das neue Stadtquartier „Gateway Gardens“ Mit rund 700.000 qm ist dieses eines der größten Quartiersentwicklungen in einer europäischen Stadt mit Flughafen. Die Dr. Helmut Greve Bau- und Bogen AG aus Hamburg investierte in ein 7-stöckiges Bürogebäude mit zwei Tiefgaragengeschoßen. Das Stadtquartier hat einen eigenen S-Bahn-Anschluss und liegt fußläufig zum Terminal 2. Mit seinen 60 Metern Länge und 26 Metern Höhe ist es nicht nur architektonisch, sondern auch optisch ein Highlight. Über das 2-stöckige Foyer erreicht man großzügige Büros mit unterschiedlichen Raumangeboten. Die Fertigstellung erfolgte im Herbst 2020.



Das Objekt auf einen Blick:

Anschrift: Amelia-Mary-Earhart-Straße, 60549 Frankfurt/Main
Bauherr: Dr. Helmut Greve Bau- und Bogen AG, 22083 Hamburg
Auftraggeber: Köster GmbH, 49080 Osnabrück
www.koester-bau.de
Fertigstellung: Herbst 2020
Ansprechpartner: Köster GmbH
 Herr Juri Geißler
 Tel. 0711/ 25 84 228



Unsere Leistung:

- Aluminium Fenster
- Aluminium Pfosten-Riegel-Fassade

Auftragssumme:
 3.300.000 €

Objektverantwortlicher bei Wölz:
 Jürgen Gerstmayr