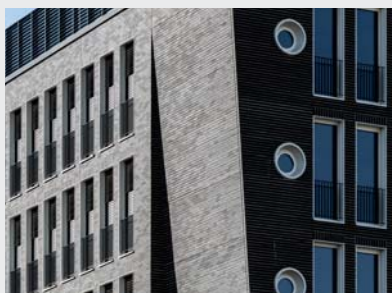




## Kontorhaus München

Ein von weitem sichtbarer, 44 m hoher Turm, drei Gebäudekörper mit fast 30 Metern sowie fünf große weiße Torbögen, so präsentiert sich das Kontorhaus in München. Das im Süden des Arnulfparks gelegene 12-stöckige Bürogebäude liegt in zentraler Lage zwischen der Donnersberger- und Hackerbrücke. Mit der Ziegelfassade und seinen großen Innenhöfen stellt das Anfang 2016 fertiggestellte Gebäude ein außergewöhnliches Objekt der klassischen Industriearchitektur dar. Auftraggeber war die Kontorhaus Arnulfpark GmbH & Co. KG aus Grünwald, Baubeteiligter Architekt war das Büro Lederer + Ragnarsdóttir Oei, mit Sitz in Stuttgart.



### Das Objekt auf einen Blick:

Anschrift: Erika-Mann-Straße, 80636 München  
 Auftraggeber: Kontorhaus Arnulfpark GmbH & Co. KG, 82031 Grünwald  
[www.kontorhaus-arnulfpark.de](http://www.kontorhaus-arnulfpark.de)  
 Architekt: Lederer + Ragnarsdóttir Oei, 70176 Stuttgart  
[www.archlro.de](http://www.archlro.de)  
 Bauüberwachung: JS Ingenieurbüro Schmid, 80335 München  
[www.ibschmid.de](http://www.ibschmid.de)  
 Fertigstellung: Anfang 2016  
 Fotos: Copyright CA Immo  
  
 Ansprechpartner: Ingenieurbüro Schmid  
 Herr Guido Frey  
 Tel. 089 / 129 20 76



### Unsere Leistung:

- › Aluminium Türen
- › Stahl Brandschutztüren

**Auftragssumme:**  
700.000 €

**Objektverantwortlicher bei Wölz:**  
Josef Lindemayr