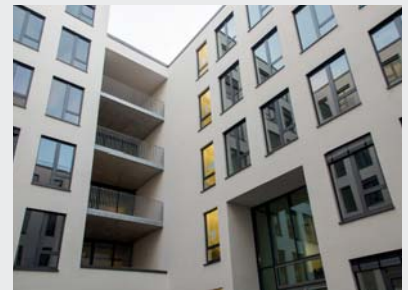




Kölncubus süd

Mit rund 30 Metern Gebäudehöhe befindet sich an der Ecke Erna-Scheffler-Straße/Straße des 17. Juni in Köln der unübersehbare Kölncubus süd. Das Zwillingengebäude Kölncubus wurde bereits Anfang 2014 fertig gestellt. Das benachbarte Bürogebäude vier Jahre später. Das Konzept wurde von ASTOC aus Köln umgesetzt. Der quadratische Gebäudewürfel öffnet sich zu einem innenliegenden Atrium. Nach Nord-Westen sind ringförmig 7 Büroetagen, im Süd-Ost-Flügel 5 Etagen angeordnet. Die Zertifizierung nach DGNB in Gold wurde erteilt.



Das Objekt auf einen Blick:

Anschrift: Erna-Scheffler-Straße/Straße des 17. Juni,
51103 Köln
Bauherr: Projektentwicklung Kölncubus süd GmbH
www.developmentpartner.de
Architekt: ASTOC GmbH & Co. KG, 50677 Köln
www.astoc.de
Auftraggeber: Baresel GmbH, 70771 Leinfelden-Echterdingen
www.baresel.de
Fertigstellung: Frühjahr 2018
Ansprechpartner: Köster GmbH Hochbau Südwest
Herr Juri Geissler
0711/ 2584 - 0



Unsere Leistung:

- › Aluminium Fenster
- › Aluminium Pfosten-Riegel-Fassade

Auftragssumme:
1.400.000 €

Objektverantwortlicher bei Wölz:
Jürgen Feistle